

ИНДИВИДУАЛЬНЫЕ КОМПЛЕКСНЫЕ РЕШЕНИЯ
ПО ЗАПУСКУ ПРИБЫЛЬНЫХ МОЛОЧНЫХ ФЕРМ
И ЗАВОДОВ – ОТ ПРОЕКТА ДО ОБСЛУЖИВАНИЯ



ТАК МОЛОКО СТАНОВИТСЯ
ПРИБЫЛЬНЫМ

Компания ООО «Агротек» начала свою деятельность с 1991 года и за эти 19 лет мы реализовали более 300 объектов по производству и переработки молока по всей России. Мы являемся экспертами в области разработки и реализации эффективных технологических решений по производству, переработке и хранению молочной продукции. С 2019 года компания ООО «АгроТек» входит в 100 лучших компаний России под патронатом ТПП РФ.

Штат компании составляет более 100 профессионалов. Мы помогли получить нашим клиентам более 1 млрд. субсидий.

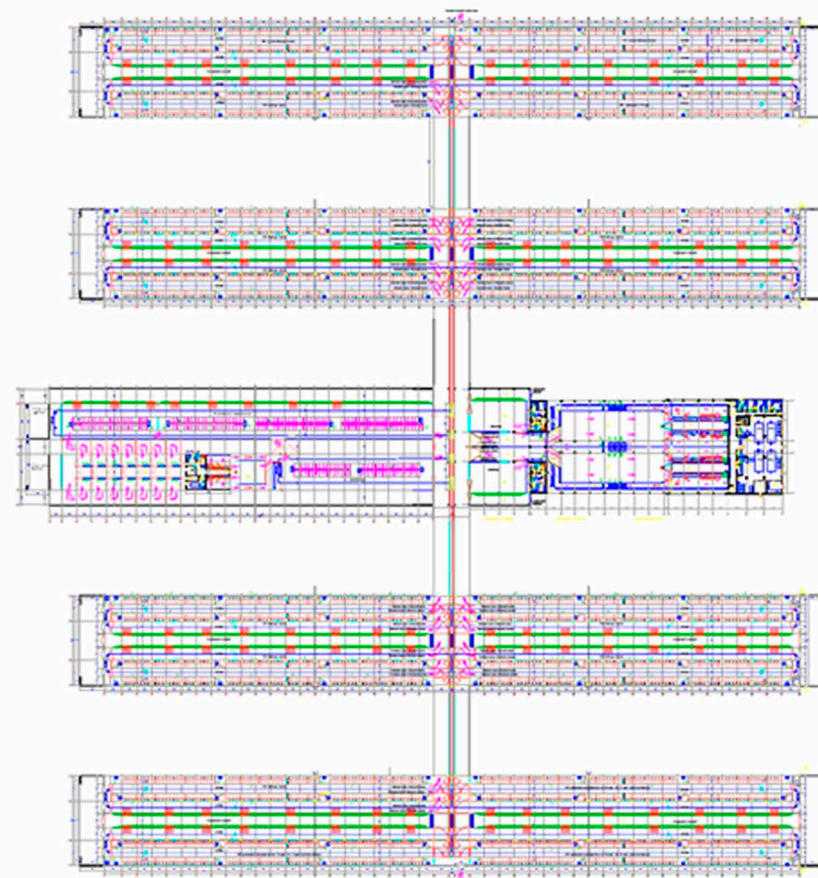
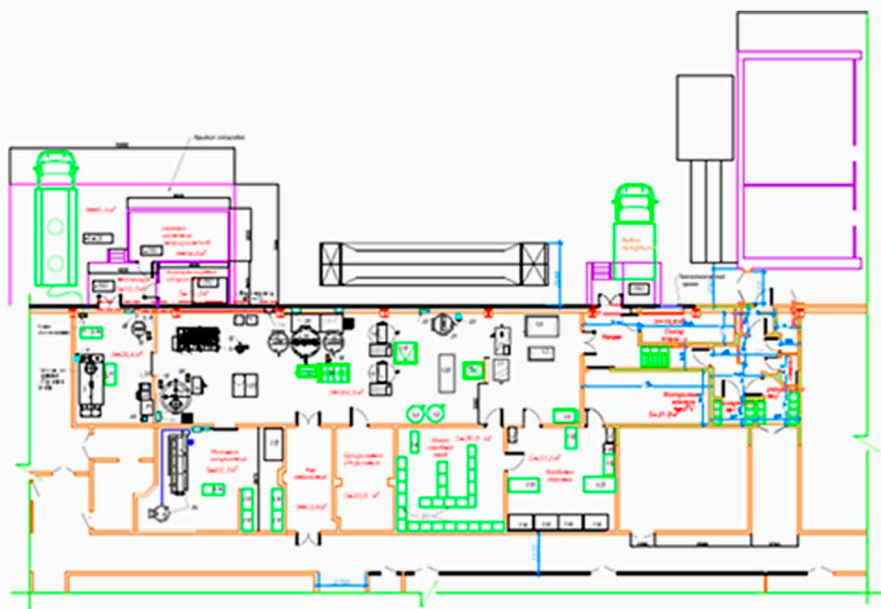
Компания ООО «АгроТек» использует собственные патентованные технологии, которые позволяют увеличивать надой и производительность молочных ферм и заводов.





**Сейчас Мы предлагаем нашим партнерам решения по запуску
молочно-товарных ферм, заводов по переработке молока.**

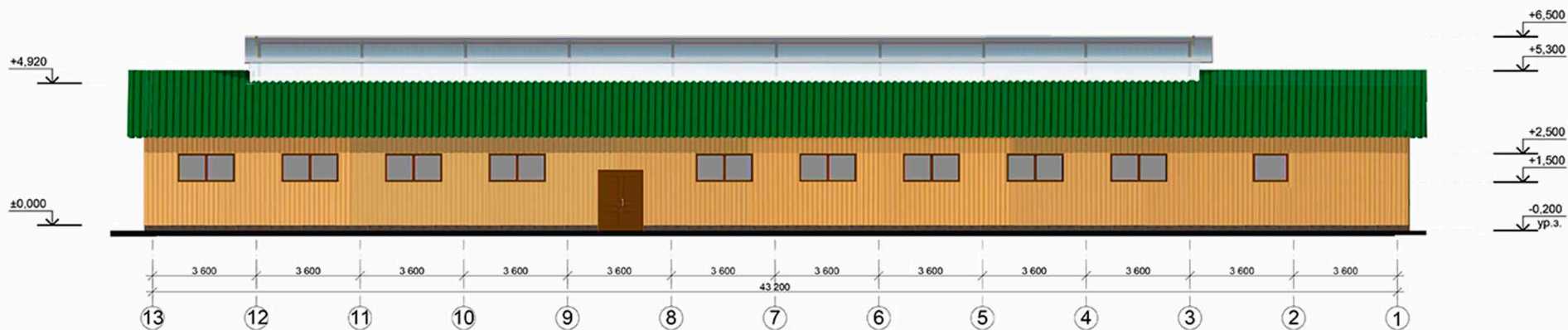
**Мы разработали 7 этапов
по созданию прибыльного предприятия.**



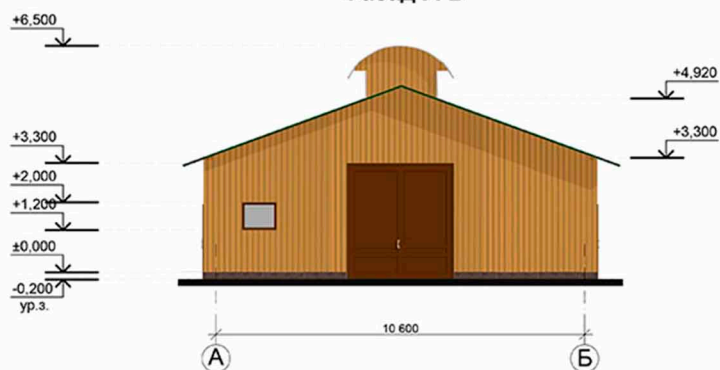
НА ПЕРВОМ ЭТАПЕ МЫ РАЗРАБАТЫВАЕМ ТЕХНОЛОГИЮ И СОГЛАСОВЫВАЕМ С ЗАКАЗЧИКОМ.

На данном этапе мы, по сути, создаем паспорт предприятия. В котором включены технологические схемы и описание технологического процесса всего предприятия. Благодаря данному технологическому проекту мы уже точно понимаем какие будут финансовые затраты на приобретение оборудования и какие у нас будут эксплуатационные затраты.

Фасад 13-1



Фасад А-Б



Паспорт наружной отделки фасадов

Условное обозначение	Название элемента	Наименование отделки	Примечание
	Кровля	Лист профилированный цвет: темно-зеленый	
	Наружные стены	Сэндвич-панель цвет: бежевый	
	Светлые проемы (Световой фонарь)	Полкартон	
	Окonné заполнения	ПВХ	
	Цоколь	Керамогранит цвет: темно-коричневый	

						02-06/13-АС		
						Коровник на 50 голов		
Изм.	Кол.ч.	Лист	№Лист	Подпись	Дата			Стадия
								эп
						Фасад 13-1; Фасад А-Б; Паспорт наружной отделки		

Имя, Фамилия, Подпись и дата, Возвращать №

**НА ВТОРОМ ЭТАПЕ
МЫ СОЗДАЕМ ПРОЕКТ**

Мы создаем проект, который в себя уже включает расчеты по строительной части и поможем оптимизировать стоимость.

БЛАГОДАРЯ ПЕРВЫМ ДВУМ ЭТАПАМ У НАШИХ ПАРТНЕРОВ ЕСТЬ ТОЧНОЕ ПОНИМАНИЕ КАКОЕ БУДЕТ У НИХ ПРЕДПРИЯТИЕ

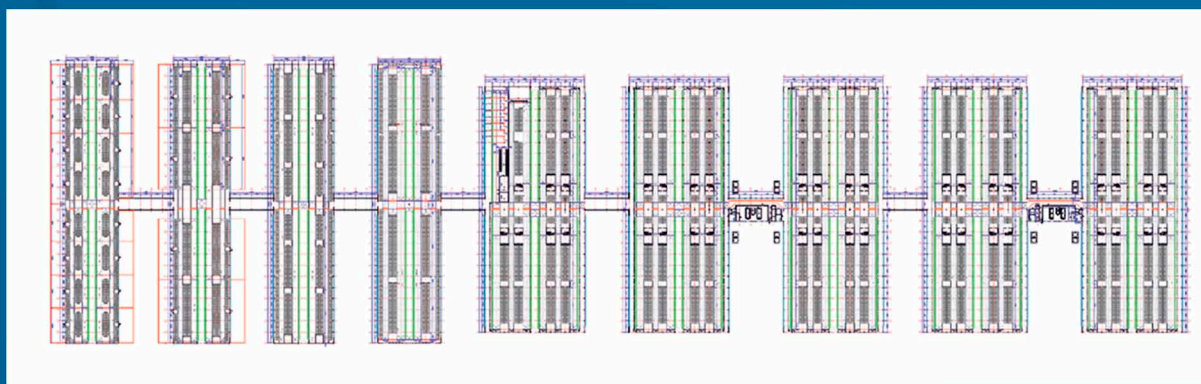
Сколько человек на нем будет работать, какие будут финансовые затраты по строительной части, на закупку оборудования и в дальнейшем какие будут эксплуатационные затраты.

Производственные показатели

Наименование	Ед. изм.	Кол-во
1 Расход электроэнергии по ферме	кВт/сутки	7000
2 Расход воды по ферме	м ³ сутки	345,5
3 Количество обслуживающего персонала	человек	41
4 Реализация молока	тонн/год	24 890
5 Реализация коров (выбраковка)	тонн/год	505,7
6 Реализация молодняка	голов/год	1638
7 Реализация нетелей	голов/год	442



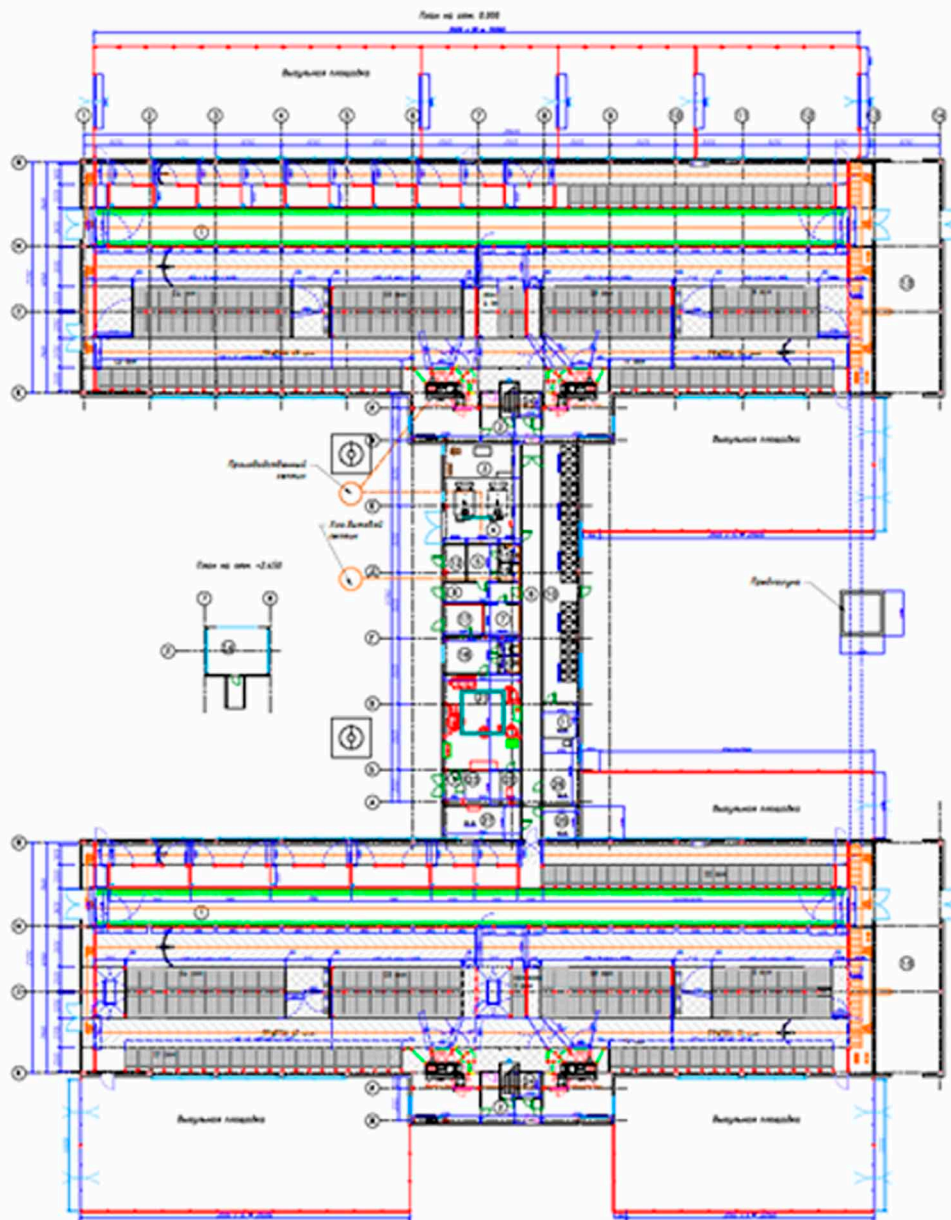
ТЕХНОЛОГИЧЕСКАЯ СХЕМА



Затраты	784 443 409,00 рублей
Стоимость	532 467 105 рублей
Срок окупаемости	7-8 лет
Срок Реализации	24 месяца

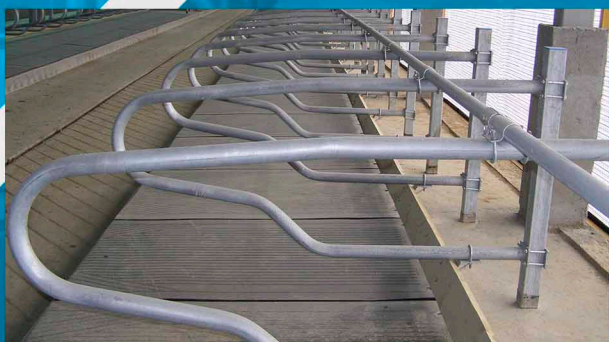
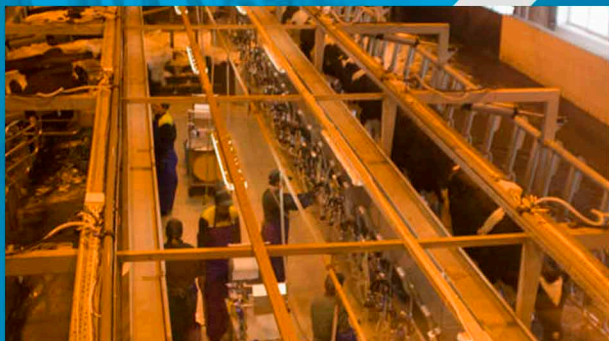
Общая стоимость проекта

1 316 910 514,00



В дальнейшем Проект «П» как и Технологический проект будут являться отправной точкой для модернизации своего предприятия и благодаря ним поможет правильно подобрать оборудование или автоматизацию технологических процессов, а так же поможет оптимизировать затраты по строительной части.

Калужская область,
 Роботизированная ферма
 на 4 робота Merlin M2 на
 240 коров с цехом переработки молока



Молочный комплекс
на 2400 голов, Калужская область

НА ТРЕТЬЕМ ЭТАПЕ ПОЛУЧАЕМ РАЗРЕШЕНИЕ И СТРОИМ

Вся доступная площадь будет использована максимально эффективно. Даже при сложных задачах – мы всегда находим оптимальное решение.



НА ЧЕТВЕРТОМ ЭТАПЕ ИЗГОТАВЛИВАЕМ И ПОСТАВЛЯЕМ ОБОРУДОВАНИЕ

Так же берем на себя ответственность
по его сертификации.



НА ПЯТОМ ЭТАПЕ МОНТИРУЕМ И ЗАПУСКАЕМ ПРОИЗВОДСТВЕННЫЕ ЛИНИИ

Наши штатные монтажные бригады – это мастера высокого класса с опытом работы от 10-ти лет.



НА ШЕСТОМ ЭТАПЕ ПРОВОДИМ ОБУЧЕНИЕ СПЕЦИАЛИСТОВ ЗАКАЗЧИКА

В основе нашего обучения лежит
многолетний опыт работы.



НА СЕДЬМОМ ЭТАПЕ СЕРВИС

Сопровождаем работу предприятия на весь период его деятельности а именно: обеспечиваем консультации по технологии, профилактический и срочный сервис оборудования.

КОМПАНИЯ ООО "АГРОТЕК" РЕАЛИЗОВАЛА ПО ВСЕЙ РОССИИ БОЛЕЕ 300 ОБЪЕКТОВ

АгроТек

ГЕОГРАФИЯ ОБЪЕКТОВ

МОЛОЧНЫЕ ЗАВОДЫ

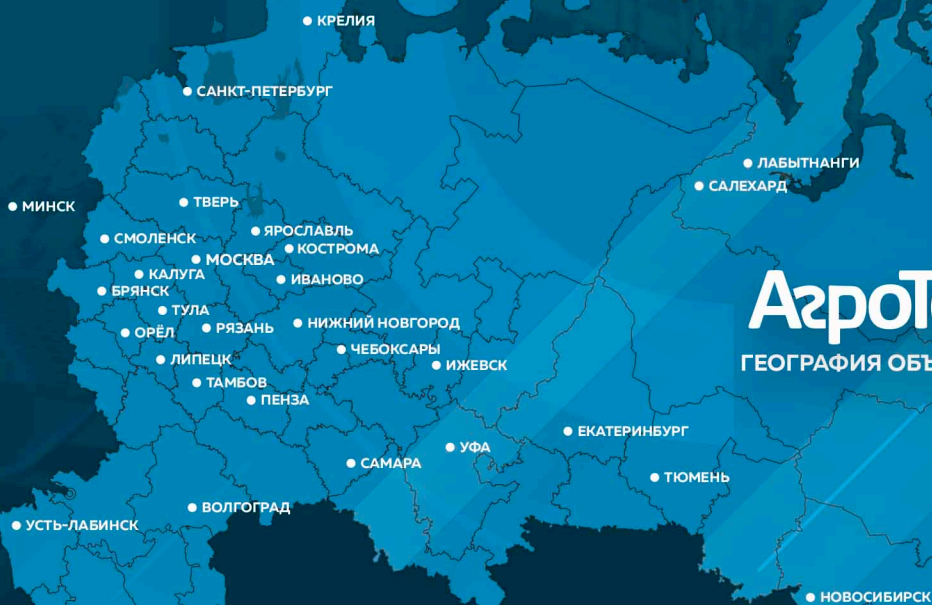
БРЯНСК
ВЛАДИВОСТОК
ВОЛГОГРАД
КАЛУГА
КАРЕЛИЯ
ЛАБЫТНАНГИ
ЛИПЕЦК
МИНСК
МОСКВА
ПЕНЗА
ПРИМОРСКИЙ КРАЙ
НОВОСИБИРСК

РЯЗАНЬ
САЛЕХАРД
САМАРА
САНКТ-ПЕТЕРБУРГ
СМОЛЕНСК
ТАМБОВ
ТВЕРЬ
ТУЛА
ТЮМЕНЬ
УСТЬ-ЛАБИНСК
УФА

МОЛОЧНЫЕ ФЕРМЫ

БРЯНСК
ВОЛГОГРАД
ЕКАТЕРИНБУРГ
ИВАНОВО
ИЖЕВСК
КАЛУГА
КОСТРОМА
ЛИПЕЦК
МОСКОВСКАЯ ОБЛАСТЬ
НИЖНИЙ НОВГОРОД
ОРЕЛ

ПЕНЗА
РЯЗАНЬ
СМОЛЕНСК
ТВЕРЬ
ТУЛА
ЧЕБОКСАРЫ
ЯРОСЛАВЛЬ
БЛАГОВЕЩЕНСК
УФА
САНКТ-ПЕТЕРБУРГ
ОМСК



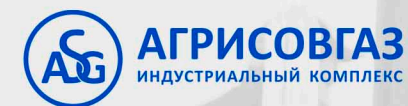
● БЛАГОВЕЩЕНСК
● ПРИМОРСКИЙ КРАЙ
● ВЛАДИВОСТОК



НАШИ КЛИЕНТЫ



НАШИ ПАРТНЕРЫ



БЛАГОДАРИМ ЗА ВНИМАНИЕ!

Приглашаем посетить наше производство по адресу
г. Калуга, ул. Промышленная, д.56, чтобы получить личное впечатление
о компании ООО "АгроТек" и пообщаться со специалистами. Так же мы проводим
экскурсии по функционирующим молочным заводам и фермам.

МЫ ГОТОВЫ ОТВЕТИТЬ НА ЛЮБЫЕ ВОПРОСЫ:

**ХАИМСКИЙ
АЛЕКСАНДР СЕРГЕЕВИЧ**

Директор ООО "АгроТек"

+7 (910) 915-24-97

info@agro-tek.ru

**ХАИМСКИЙ
РОМАН СЕРГЕЕВИЧ**

Заместитель директора

+7 (910) 912-66-78

**ГАШКОВ
ПАВЕЛ АЛЕКСАНДРОВИЧ**

Коммерческий директор

+7 (915) 890-11-94

www.agro-tek.ru